

SAF-IP135/IPA135.Full HD (1080P). Пластик.

ПАСПОРТ

УЛИЧНАЯ IP- ВИДЕОКАМЕРА С ФИКСИРОВАННЫМ ОБЪЕКТИВОМ

Описание разъёмов

Настройки по умолчанию

**Наличие аудиовхода см. в технических характеристиках.*



Разъемы RCA разъемы для типа А



Разъемы mono/стерео Jack 3.5 для типа В

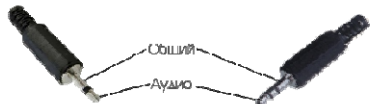
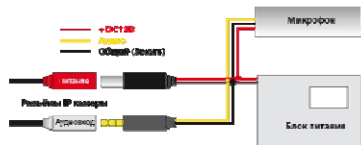


Схема подключения микрофона

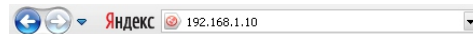


IP адрес	192.168.1.10
TCP порт	34567
Web порт	80
ONVIF порт	8899
Логин	admin
Пароль	Пусто (не заполняется)

Подключение через web

Для подключения видеокмеры через web-интерфейс следуйте инструкциям, приведённым далее.

1. Подключите устройство к сети Ethernet и настройте соединение.
2. Запустите браузер Internet Explorer.
3. В настройках безопасности браузера (Сервис-> Свойства обозревателя-> Безопасность) разрешите все элементы управления ActiveX.
4. После окончания настройки браузера, наберите в адресной строке <http://XXX.XXX.XXX.XXX> (где XXX.XXX.XXX.XXX - IPадрес устройства) и нажмите Enter.



5. Далее будет предложено установить надстройку ActiveX, что необходимо подтвердить.
6. После загрузки и установки элементов ActiveX Вам будет предложено авторизоваться в системе.
7. После правильного заполнения полей имени пользователя (admin) и пароля (изначально пароль отсутствует), вы сможете увидеть web-интерфейс устройства, как показано на рисунке ниже.



SAF-IP135/IPA135.Full HD (1080P). Пластик.

ПАСПОРТ

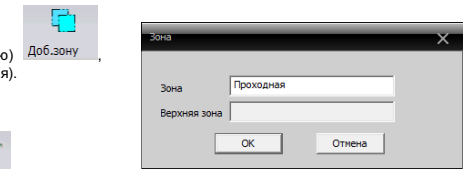
УЛИЧНАЯ IP- ВИДЕОКАМЕРА С ФИКСИРОВАННЫМ ОБЪЕКТИВОМ

Подключение через программное обеспечение CMS

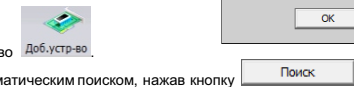
Дистрибутив программного обеспечения CMS можно найти на CD-диске, поставляемом в комплекте с камерой, или скачать последнюю версию с официального сайта www.safcon.ru

1. Установите ПО CMS на ПК, следуя подсказкам мастера установки.
2. Запустите ПО.
3. Авторизуйтесь в системе. По умолчанию пароль для пользователя «super» не задан (в поле пароль пусто).
4. После запуска программы для добавления устройства необходимо выбрать пункт меню «Система», а далее чуть выше «Диспетчер устройств».

5. В диспетчере устройств для начала добавьте зону (директорию) которой будет принадлежать устройство (например, проходная).



6. Далее в созданную зону можно добавить устройство.
7. В появившемся окне можно воспользоваться автоматическим поиском, нажав кнопку Поиск.
8. Если все подключено верно, то в результатах поиска можно будет увидеть новое устройство.



9. Для добавления его в систему выделите нужное устройство и нажмите кнопку Добавить.
10. Для изменения сетевых параметров можно воспользоваться кнопкой Изменить.
11. После успешного добавления устройство появится в списке слева.
12. Для воспроизведения изображения перетащите добавленное устройство из списка в область «Мониторинг».

