

SAF-IP135/IPA135.Full HD (1080P). Пластик.

ПАСПОРТ

УЛИЧНАЯ IP- ВИДЕОКАМЕРА С ФИКСИРОВАННЫМ ОБЪЕКТИВОМ

Описание разъёмов

Настройки по умолчанию

**Наличие аудиовхода см. в технических характеристиках.*



Разъемы RCA разъемы для типа А



Разъемы mono/стерео Jack 3.5 для типа В

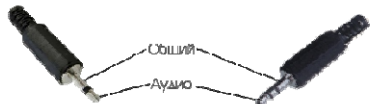
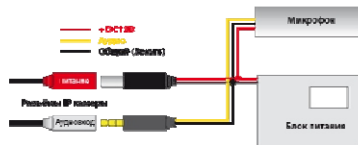


Схема подключения микрофона

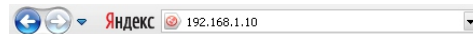


IP адрес	192.168.1.10
TCP порт	34567
Web порт	80
ONVIF порт	8899
Логин	admin
Пароль	Пусто (не заполняется)

Подключение через web

Для подключения видеокмеры через web-интерфейс следуйте инструкциям, приведенным далее.

1. Подключите устройство к сети Ethernet и настройте соединение.
2. Запустите браузер Internet Explorer.
3. В настройках безопасности браузера (Сервис-> Свойства обозревателя-> Безопасность) разрешите все элементы управления ActiveX.
4. После окончания настройки браузера, наберите в адресной строке <http://XXX.XXX.XXX.XXX> (где XXX.XXX.XXX.XXX - IPадрес устройства) и нажмите Enter.



5. Далее будет предложено установить надстройку ActiveX, что необходимо подтвердить.
6. После загрузки и установки элементов ActiveX Вам будет предложено авторизоваться в системе.
7. После правильного заполнения полей имени пользователя (admin) и пароля (изначально пароль отсутствует), вы сможете увидеть web-интерфейс устройства, как показано на рисунке ниже.



SAF-IP135/IPA135.Full HD (1080P). Пластик.

ПАСПОРТ

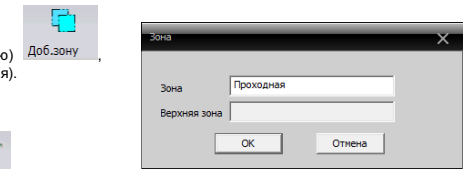
УЛИЧНАЯ IP- ВИДЕОКАМЕРА С ФИКСИРОВАННЫМ ОБЪЕКТИВОМ

Подключение через программное обеспечение CMS

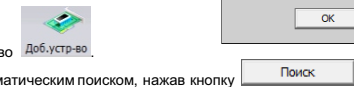
Дистрибутив программного обеспечения CMS можно найти на CD-диске, поставляемом в комплекте с камерой, или скачать последнюю версию с официального сайта www.safcon.ru

1. Установите ПО CMS на ПК, следуя подсказкам мастера установки.
2. Запустите ПО.
3. Авторизуйтесь в системе. По умолчанию пароль для пользователя «super» не задан (в поле пароль пусто).
4. После запуска программы для добавления устройства необходимо выбрать пункт меню «Система», а далее чуть выше «Диспетчер устройств».

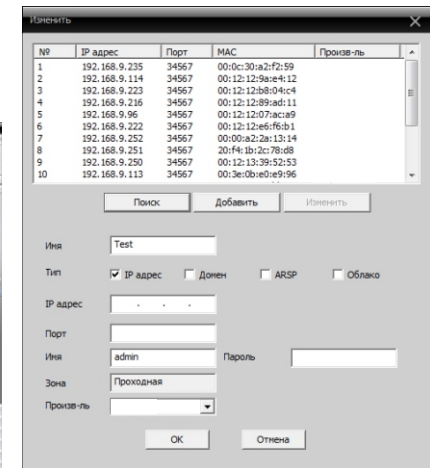
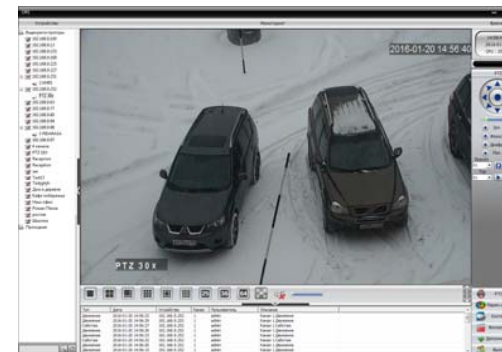
5. В диспетчере устройств для начала добавьте зону (директорию) которой будет принадлежать устройство (например, проходная).



6. Далее в созданную зону можно добавить устройство.
7. В появившемся окне можно воспользоваться автоматическим поиском, нажав кнопку Поиск.
8. Если все подключено верно, то в результатах поиска можно будет увидеть новое устройство.



9. Для добавления его в систему выделите нужное устройство и нажмите кнопку Добавить.
10. Для изменения сетевых параметров можно воспользоваться кнопкой Изменить.
11. После успешного добавления устройства появится в списке слева.
12. Для воспроизведения изображения перетащите добавленное устройство из списка в область «Мониторинг».



SAF-IP135/IPA135.Full HD (1080P). Пластик.

ПАСПОРТ

УЛИЧНАЯ IP- ВИДЕОКАМЕРА С ФИКСИРОВАННЫМ ОБЪЕКТИВОМ

Особенности



- 1/2.8" SmartSens CMOS (SC2035);
- Фиксированный объектив 3,6мм;
- DSP-процессор Hisilicon Hi3518E v.200;
- Механический ИК-фильтр;
- Дальность ИК-подсветки до 30 метров;
- Поддержка двух видеопотоков с индивидуальными параметрами;
- Основной поток: 1080p@15к/с; 720p @ 25 к/с;
- Поддержка протоколов ONVIF, RTSP; NetIP
- Удалённый доступ через web-интерфейс, ПО для ПК и моб.платформ
- Поддержка облачного сервиса (P2P);
- Аудиовход для подключения микрофона (для камер с маркировкой IPA);
- Эксплуатация -30...+50° C;
- Питание DC 12В.

Условия безопасной эксплуатации

ВНИМАНИЕ!

Перед тем, как начать использовать изделие, внимательно прочитайте данный документ.

ОПАСНОСТЬ ПОРАЖЕНИЯ ЭЛЕКТРИЧЕСКИМ ТОКОМ
Предупреждение о наличии внутри корпуса изделия неизолированных электрических цепей, которые могут представлять опасность для человека. Для снижения риска поражения электрическим током не разбирайте устройство.

ВНИМАНИЕ!
Ремонт и техническое обслуживание изделия должно осуществляться только квалифицированным техническим персоналом.

- Во избежание случаев поражения электрическим током и потери гарантии не разбирайте устройство.
- Не подвергайте устройство ударам и сильным вибрациям.
- Не используйте источники питания, которые по характеристикам отличаются от требуемого. Если вы не уверены в типе источника питания, обратитесь к своему дилеру.
- Не перегружайте электрические сети потребителями, так как это может привести к возгоранию и поражению электрическим током.
- Установка данного устройства должна соответствовать всем требованиям безопасности.
- Не используйте дополнительное оборудование, которое не совместимо и не рекомендовано производителем.
- Прокладывайте кабели таким образом, чтобы они были защищены от всевозможных повреждений.
- Технические характеристики и дизайн продукта могут быть изменены без предварительного уведомления.

-Если Вас интересует более подробная информация, Вы можете изучить раздел «Техподдержка» на сайте [www.safcon.ru](http://safcon.ru) (<http://safcon.ru/support/>) или по телефону: 8(495)926-09-74, 8 (925) 777-07-16, 8 (925) 777-07-81 в рабочие дни с 11-00 до 18-00. Также, Вы можете написать подробное описание проблемы на email: support@safcon.ru

-Если по каким-либо причинам у Вас не получается произвести настройку оборудования, Вы можете воспользоваться услугами монтажного отдела или платными услугами настройки сервисного центра.

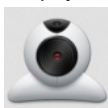
-Если Вы считаете, что оборудование имеет производственный брак или технические дефекты, Вам необходимо направить подробное описание на почту support@safcon.ru, созвониться с сотрудником сервисного центра по телефону 8(495)926-09-74. Оборудование, для проведения диагностики необходимо привезти по адресу: г.Москва, Пятницкое шоссе, д.18, Павильон 477.



XMEYE



VmEyeCloud



VmEyeSuper



Onvif Device manager



Disk Player



Backup Player



VMS Linux



VMS Windows



VMS Mac OS



Video Converter tools



Плеер H.264



Remote agent

SAF-IP135/IPA135.Full HD (1080P). Пластик.

ПАСПОРТ

УЛИЧНАЯ IP- ВИДЕОКАМЕРА С ФИКСИРОВАННЫМ ОБЪЕКТИВОМ

Технические характеристики

МОДЕЛЬ		SAF-IP135/SAF-IPA135 (Пластик)
Матрица	Тип	1/2.8" SmartSens CMOS (SC2035)
	Системасканирования	Прогрессивная развёртка
	Мин. чувствительность	Цвет: 0.1 люкс (F1.2, АРУи ИК вкл.) Ч/Б: 0.01 люкс (F1.2, АРУи ИК вкл.)
Объектив	Тип	Фиксированный
	Фокусное расстояние	3,6 мм
	Автофокус	-
ИК-подсветка	Количество ИК-диодов	36
	Дальность	до 30 м
	Длина волны	850 нм
Цифровые функции	DSPпроцессор	Hisilicon Hi3518E v.200
	Баланс белого	Авто (AWB)
	Компенсация засветки	Настраивается(BLC)
	Параметры изображения	Яркость, Насыщенность Чёткость, Контраст
	Функция день/ночь	Выбор режима (механический ИК-фильтр)
	Шумоподавление	Настраивается(DNR)
	Динамический диапазон	Настраивается(WDR)
Видео	Дополнительно	Зеркалирование, Детектор движения, Маскирование, Антимерцание
	Алгоритмы сжатия	H.264
	Основной поток	1080p@15к/с; 720p @ 25 к/с
	Субпоток	D1/CIF @ 25 к/с
	Битрейт	Постоянный/Переменный
Аудио	Алгоритм сжатия	G.711A
	Количество входов/выходов	1 RCA/- (для камер с маркировкой IPA);
	Двусторонний звук	-
Прочее	Тревожные входы/выходы	-
	Слот для SD-карты	-
	Аналоговый видеовыход	-
Сеть	Интерфейс	RJ-45, Ethernet 10/100 M6
	Протоколы	ONVIF, Cloud, TCP/IP, HTTP, DHCP, FTP, DDNS, NTP, RTSP, SMTP, ARSP, UPnP, NetIP
	Удалённый доступ	Web-интерфейс; ПО для Windows, MacOS, Android, iOS;P2P
Эксплуатация и хранение	Питание	DC 12В±10%
	Энергопотребление	500 мА
	Материал корпуса	Пластик
	Цвет корпуса	Белый
	Класс защиты	-
	Температура эксплуатации	-30...+50°C
	Температура хранения	-20...+60°C
	Максимальная влажность	95%
Габаритные размеры		